



Bisolid SAVER W, SAVER WFM



A+

Котлите от серия **SAVER W** са специализирани за дърва. По-високата ефективност, в сравнение с конкурентните котли на твърдо гориво, се постига благодарение на стоманена, триходова конструкция на теплообменника, завършваща с два тръбни снопа (по-голяма теплообменна площ). Предназначени са за отопление на едно-, многофамилни къщи или малки фирмени обекти, както и за подгръване на битова гореща вода.

Възможност за ползване на кредит енергийна ефективност по програма REECL.

ПРЕДИМСТВА:

- Надеждната, компактна и опростена конструкция на котела позволява изгарянето на дърва за огрев с дължина до 400 mm при висока ефективност, което гарантира икономичен режим на работа и ниска цена за отопление;
- Възможност за изгаряне на определени видове агро отпадъци - дървесни остатъци от горска и селскостопанска дейност (клони от овощни дървета и други, вършина, кочани от царевица, слънчогледови пити, лозови пръчки), индустриални дървесни отпадъци (кори, изрезки), строителни дървесни отпадъци и брикети;
- Стандартно е оборудван с механичен енергоспестяващ термостатичен вентил за автоматично регулиране на дебита на въздуха за горене, който осигурява максимално оползотворяване на горивото, икономичност при работа, както и регулиране на топлинната мощност в широк диапазон;
- Бункерът за зареждане с гориво е увеличен, като гарантира продължително време на работа между две последователни зареждания;
- Изключително удобен за монтаж, експлоатация и поддръжка;
- Котлите от серията Saver са тествани по стандарта EN 303-5 и отговарят на изискванията му;
- Стандартно конструиран за лесен и бърз монтаж на пелетна горелка BISOLID.

При котлите от модел **Bisolid Saver WFM** са запазени всички предимства от модел Saver W.

- Подава се свеж въздух в горивната камера на котела посредством вентилатор, който се активира автоматично. Това позволява изгарянето на дърва с по-висока влажност;
- На таблото има цифрова индикация на температурата и светодиодна индикация на функциите на котела;
- Интуитивен дисплей;
- Икономия на гориво посредством модулиращ вентилатор по температура на водата, или по температура на димните газове (по избор);
- Възможност за управление на помпа за отоплителен кръг и за БГВ;
- Възможност за регулиране температурата на водата в буферен съд, посредством втори температурен датчик;
- **Опция: отдалечено управление на котела посредством модул с вграден стаен термостат;**
- Възможност за двойна термична защита (електрическа или механична) чрез звукова и визуална сигнализация върху дисплея;
- Удължен период от време между две зареждания с гориво;
- Сигнализация при привършване на горивото и преминаване в „тих“ режим на горене, осигуряващ съхранение на остатъчното горене и последващо лесно запалване на новата доза гориво.



ТЕХНИЧЕСКИ ДАННИ

Код	Тип	Номинална мощност (kW)	Работно налягане (MPa)	КПД (%)	Обем на бункера (l)	Воден обем (l)	Маса (kg)	Дължина (mm)	Височина (mm)	Ширина (mm)
2101280025	Bisolid Saver W 25	25	0.2	86	79	70	237	896	900	670
2101280035	Bisolid Saver W 35	35	0.2	86	106	100	285	896	1100	670
2101280045	Bisolid Saver W 45	45	0.2	86	119	105	300	896	1200	670
2101283025	Bisolid Saver WFM 25	25	0.2	86	79	70	240	1040	900	670
2101283035	Bisolid Saver WFM 35	35	0.2	86	106	100	288	1040	1100	670
2101283045	Bisolid Saver WFM 45	45	0.2	86	119	105	303	1040	1200	670

Bisolid N



Стотанените котли Bisolid модел N са триходови с хоризонтално извеждане на димните газове и изгарят твърдо гориво (дърва и въглища), като са предназначени за отоплителни системи за загряване на БГВ. По-високата ефективност в сравнение с конкурентните котли на твърдо гориво се постига благодарение на стоманената, триходова конструкция на топлообменника, като това допринася за изхвърляне на по-малко вредни емисии и газове с висока температура в атмосферата. Резултатът е спестяване на използваната енергия.

ПРЕДИМСТВА:

- Ръчно предно зареждане;
- Подходящ за изгаряне на дърва и въглища;
- Три ходов топлообменник;
- Опция електронно управление и вентилатор;
- Опция топлообменник срещу прегряване - за модели N 40, N 60, N 80;
- Чугунени подвижни скари и врати;
- Долна врата с универсално преустройство и изолация с възможност за монтаж на пелетна горелка.

ТЕХНИЧЕСКИ ДАННИ

Код	Тип	Номинална мощност (kW)		Работно налягане (MPa)	Тяга на комина (Pa)	Воден обем (l)	Маса (kg)	Дължина (mm)	Височина (mm)	Ширина (mm)
		дърва	въглища							
2101284020	Bisolid N 20	19.0	22.0	0.3	15	50	213	760	1175	560
2101284030	Bisolid N 30	26.5	31.3	0.3	17	57	229	760	1235	560
2101284040	Bisolid N 40	35.2	40.5	0.3	19	64	256	860	1235	560
2101284060	Bisolid N 60	53.0	60.0	0.3	22	82	316	1060	1235	560
2101284080	Bisolid N 80	73.2	82.6	0.3	25	115	411	1160	1395	620

Bisolid K

Чугунените водогрейни котли Bisolid K са триходови с хоризонтално извеждане на димните газове и изгарят твърдо гориво (дърва и въглища). Разработени са за отоплителни системи и за загряване на битова гореща вода. По-високата ефективност в сравнение с конкурентни котли на твърдо гориво се постига благодарение на триходова конструкция на топлообменника, като това допринася за отделянето на по-малко вредни емисии и газове с висока температура в атмосферния въздух. В резултат на това се спестява енергия, респективно разходи за гориво.

ПРЕДИМСТВА:

- Предно ръчно зареждане на дървата и въглищата в горивната камера;
- Висококачественият чугунен топлообменник гарантира висока ефективност, надеждност и дълъг експлоатационен живот;
- При монтаж на смесителна група LADDOMAT може да се постигне икономия на гориво до 20%;
- Лесно обсъждане и поддръжка на котела;
- Възможност за монтаж на предпазен топлообменник срещу прегряване (опция);
- Възможност за монтаж на пелетна горелка от серия Bisolid GP.



ТЕХНИЧЕСКИ ДАННИ

Код	Тип	Номинална мощност (kW)		Работно налягане (MPa)	Тяга на комина (Pa)	Воден обем (l)	Маса (kg)	Дължина (mm)	Височина (mm)	Ширина (mm)
		дърва	въглища							
2101152000	Bisolid K3, 3 сек	15	19	0.3	20	20	190	570	1071	600
2101152001	Bisolid K4, 4 сек	21	28	0.3	22	25	235	670	1071	600
2101152002	Bisolid K5, 5 сек	28	38	0.3	25	30	280	770	1071	600
2101152003	Bisolid K6, 6 сек	36	48	0.3	26	35	325	870	1071	600
2101152004	Bisolid K7, 7 сек	44	59	0.3	27	40	370	970	1071	600
2101152005	Bisolid K8, 8 сек	52	70	0.3	28	45	415	1070	1071	600
2101152006	Bisolid K9, 9 сек	60	79	0.3	29	50	460	1170	1071	600
2101152007	Bisolid K10, 10 сек	68	88	0.3	30	55	505	1270	1071	600

КОТЛИ НА ТВЪРДО ГОРИВО

VIADRUS U 22 Basic

VIADRUS U 22 Basic е базовата версия на VIADRUS U 22. Разработен е за клиенти, които търсят ниска цена, но не за сметка на качеството. Изгаря твърдо гориво (въглища, битов кокс, дърва) и е предназначен за отопление на малки и средни обекти, при максимално работно свръхналягане до 0.4 MPa.

ПРЕДИМСТВА:

- Дълъг експлоатационен срок на котелното тяло;
- Висока надеждност и ефективност;
- Лесно обслужване и зареждане през широка врата;
- Не изисква висока тяга на комина.
- **Възможност за монтиране на пелетна горелка от серия GP в зависимост от мощността на котела.**



ТЕХНИЧЕСКИ ДАННИ

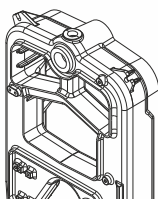
Код	Брой секции	Топлинна мощност (kW)	Воден обем (l)	Тяга на комина (Pa)	Ефективност (%)	Маса (kg)	Дължина (mm)	Височина (mm)	Ширина (mm)
2101110102	3	17.7	31.5	14	75-80	218	682.5	917	508
2101110103	4	23.3	36.2	16	75-80	252	778.5	917	508
2101110104	5	29.1	40.9	18	75-80	282	874.5	917	508
2101110105	6	34.9	45.6	20	75-80	312	970.5	917	508
2101110106	7	40.7	50.3	22	75-80	347	1066.5	917	508
2101110107	8	46.5	55.0	24	75-80	377	1162.5	917	508
2101110108	9	52.3	59.7	26	75-80	417	1258.5	917	508
2101110109	10	58.1	64.4	28	75-80	448	1354.5	917	508

VIADRUS U 22 C, D

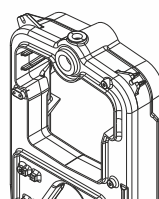
VIADRUS U 22 C, D е чугунен, секционен водогреен котел, разработен за изгаряне на твърдо гориво (въглища, битов кокс). Предназначен е за работа в отоплителни системи на малки и средни обекти, с температура на водата до 90 °C, при максимално работно свръхналягане до 0.4 MPa.

ПРЕДИМСТВА:

- Висока надеждност и ефективност;
- Лесно обслужване и поддръжка;
- Настройка на температурата на котелната вода чрез терморегулатор;
- Не изисква висока тяга на комина;
- Дълъг експлоатационен срок на котелното тяло;
- Лесно обслужване и зареждане през широка врата;
- **Възможност за монтиране на пелетна горелка от серия GP в зависимост от мощността на котела.**



предна секция



U 22 D



ТЕХНИЧЕСКИ ДАННИ

Код		Брой секции	Топлинна мощност (kW)		Воден обем (l)	Тяга на комина (Pa)	Ефективност (%)	Маса (kg)	Дължина (mm)	Височина с табло (mm)	Ширина (mm)
U 22 C	U 22 D		U 22 C	U 22 D							
2101100102		3	17.7		31.5	14	75-80	218	688.8	1007.5	545
2101100103	2101100150	4	23.3	20	36.2	16	75-80	252	784.8	1007.5	545
2101100104	2101100151	5	29.1	25	40.9	18	75-80	282	880.8	1007.5	545
2101100105	2101100152	6	34.9	30	45.6	20	75-80	312	976.8	1007.5	545
2101100106	2101100153	7	40.7	35	50.3	22	75-80	347	1072.8	1007.5	545
2101100107	2101100154	8	46.5	40	55.0	24	75-80	377	1168.8	1007.5	545
2101100108	2101100155	9	52.3	45	59.7	26	75-80	417	1264.8	1007.5	545
2101100109	2101100156	10	58.1	49	64.4	28	75-80	448	1360.8	1007.5	545



VIADRUS U 26

VIADRUS U 26 е чугунен, секционен водогреен котел, разработен за изгаряне на твърдо гориво (въглища, битов кокс, дърва). Предназначен е за работа в отоплителни системи на малки и средни обекти, при максимално работно свръхналягане до 0.4 MPa.

ПРЕДИМСТВА:

- Висока надеждност и ефективност;
- Лесно обслужване и поддръжка;
- Избор на необходимата мощност според броя на секциите;
- Дълъг експлоатационен срок на котелното тяло;
- Разтоварваща серпентина;
- **Възможност за монтиране на пелетна горелка от серия GP в зависимост от мощността на котела.**

ТЕХНИЧЕСКИ ДАННИ

Код	Брой секции	Топлинна мощност (kW)	Воден обем (l)	Темп. на водата вх/изх (°C)	Тяга на комина (Pa)	Ефективност (%)	Маса (kg)	Дължина (mm)	Височина (mm)	Ширина (mm)
2101100130	3	15.0	27.6	60-85	10	80	218	643	1158	600
2101100131	4	22.5	33.3	60-85	15	80	258	754	1158	600
2101100132	5	30.0	35.0	60-85	20	80	298	865	1158	600
2101100133	6	37.5	44.7	60-85	25	80	348	976	1158	600
2101100134	7	43.5	50.4	60-85	30	80	398	1087	1158	600
2101100135	8	50.0	56.1	60-85	30	80	448	1198	1158	600
2101100136	9	56.0	61.8	60-85	35	80	498	1309	1158	600
2101100137	10	62.0	67.5	60-85	40	80	548	1420	1158	600

HERCULES U 28

Чугуненият секционен котел **Hercules U 28** е проектиран за изгаряне на дърва и въглища и отговаря на изискванията на стандарт EN 303-5, клас 3. Предназначен за отоплителни системи на малки и средни обекти с естествена циркулация на отоплителната вода, при максимално работно свръхналягане до 0.4 MPa.

ПРЕДИМСТВА:

- Екологично изгаряне на въглища или дърва;
- Висококачествен чугунен топлообменник, произведен в Чехия;
- Фиксирани скари с водно охлаждане;
- Широк диапазон от мощности, според броя на секциите;
- Лесно почистване на дымохода;
- Лесен монтаж чрез фланци с резба.



ТЕХНИЧЕСКИ ДАННИ

Код	Брой секции	Топлинна мощност (kW)	Воден обем (l)	Темп. на водата вх/изх (°C)	Тяга на комина (Pa)	Ефективност (%)	Маса (kg)	Дължина (mm)	Височина (mm)	Ширина (mm)
по заявка	4	19	52.6	60-85	20	79.5	364	831	1165	695
по заявка	5	25	62	60-85	23	79	437	942	1165	695
по заявка	6	30	71.7	60-85	27	79.5	510	1053	1165	695
по заявка	7	35	81.3	60-85	30	78	583	1164	1165	695

КОТЛИ НА ТВЪРДО ГОРИВО HERCULES U 32



HERCULES U 32 е чугунен секционен котел предназначен за екологично изгаряне на дърва за огрев, кафяви или антрацитни въглища. Отговаря на изискванията на стандарт EN 303-5, клас 5. Горивната камера е проектирана, така че изхода на димните газове става по естествен начин без нужда от вентилатор. Могат да се монтират към малки или средни отоплителни системи с естествена циркулация на отоплителната вода.

ПРЕДИМСТВА:

- Екологично изгаряне на въглища или дърва;
- Висока ефективност, достигаща до 89 %;
- Висококачествен чугунен топлообменник, произведен в Чехия;
- Фиксирани скари с водно охлаждане;
- Не изисква висока тяга на комина;
- Ниска температура на димните газове;
- Лесно обслужване и поддръжка;
- Лесен монтаж чрез фланци с резба.

ТЕХНИЧЕСКИ ДАННИ

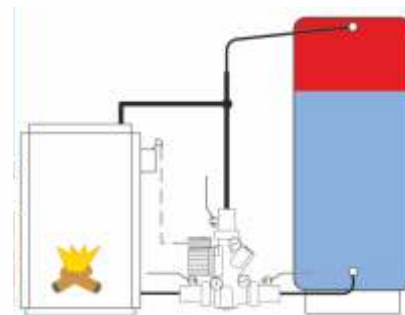
Код	Брой секции	Топлинна мощност (kW)	Воден обем (l)	Тяга на комина (Pa)	Ефективност (%)	Маса (kg)	Дължина (mm)	Височина (mm)	Ширина (mm)
по заявка	5	15	40.5	18	88.9	348	880	1160	560
по заявка	7	20	52.5	25	86.5	472	1100	160	560

LADDOMAT

LADDOMAT е термостатна смесителна група, която зарежда акумулацията съд с висока и постоянна температура и оптимален дебит на топлоносителя, което осигурява качествено температурно разслояване по височината на съда.

Акумулираната топлина и перфектното разслояване допринасят за икономия и по малък разход на гориво (до 20%), тъй като котелът бързо достига оптимален режим на работа и пълна мощност, при максимална ефективност - връщащата вода в котела се поддържа винаги над 65°C, което предотвратява ниско температурната корозия и удължава живота на котела и комина.

Смесителните групи LADDOMAT са окомплектовани с високоефективни помпи, отговарящи на директивата за енергийна ефективност EuP 2015 и спомагат за екологичното горене с ниски емисии, поради оптималния режим на работа на котела.



Laddomat



Laddomat
11-30



Laddomat
21-60



Laddomat
21-100



Laddomat 11-30 код 3400001000 - подходяща е за котли и камини с максимална мощност до 30 kW;

Laddomat 21-60 код 3400001001 - подходяща е за котли с максимална мощност до 60 kW;

Laddomat 21-100 код 3400001002 - подходяща е за котли с максимална мощност до 120 kW.

LINYITOMAT



Стоманен водогреен котел на твърдо гориво, предназначен за отопление на сгради и подготовка на битова топла вода с комбиниран бойлер.

ПРЕДИМСТВА:

- Лесна експлоатация и обслужване;
- Окомплектован с вентилатор за въздух;
- Вградена циркуляционна помпа (за модели от 60 до 100);
- Тръбен димогарен топлообменник за максимално оползотворяване топлината на димните газове.

ТЕХНИЧЕСКИ ДАННИ

Код	Мощност		Работно налягане (MPa)	Воден обем (l)	Комин (mm)	Вода вход/изход (G)	Маса (kg)	Дължина (mm)	Височина (mm)	Ширина (mm)
	(Kcal)	(kW)								
2101202650	60 000	69.6	0.3	162	180	1 1/4"	455	1110	1411	690
2101202651	80 000	92.8	0.3	200	200	1 1/2"	595	1260	1568	790
2101202665	100 000	116	0.3	285	220	2"	860	1360	1510	870
2101202666	130 000	150.8	0.3	356	220	2 1/2"	960	1500	1680	880
2101202667	160 000	185.6	0.3	413	220	2 1/2"	1030	1500	1890	880
2101202668	200 000	232	0.3	463	220	3"	1190	1640	1890	880
2101202669	250 000	290	0.3	626	300	3"	1850	2160	2000	1100
2101202670	300 000	348	0.3	847	300	3"	2200	2430	2000	1100
2101202671	400 000	464	0.3	1700	550	DN 100	3900	2870	2280	1400
2101202672	500 000	580	0.3	2480	550	DN 100	4700	3100	2500	1500

LINYITOMAT

Стоманен водогреен котел на твърдо гориво, с автоматично подаване на горивото. Предназначен за изгаряне на въглища с диаметър 10-18 mm.

Фабрично котелът е настроен за въглища с калоричност 7000-7500 kcal/h. Ако горивото не отговаря на тези изисквания, съоръжението лесно може да бъде пренастроено от таблото за управление.

ПРЕДИМСТВА:

- Напълно автоматизиран котел;
- Лесна експлоатация и управление;
- Прецизно управление на горивния процес ;
- Висока ефективност.



ТЕХНИЧЕСКИ ДАННИ

Код	Мощност		Работно налягане (MPa)	Воден обем (l)	Комин (mm)	Вода вход/изход (G)	Маса (kg)	Дължина (mm)	Височина (mm)	Ширина (mm)
	(Kcal)	(kW)								
2103102660	20 000	23.2	0.1	75	180	1"	320	536	1012	1220
2103102661	40 000	46.5	0.1	95	180	1"	420	636	1090	1220
2103102662	60 000	69.6	0.1	120	180	1"	500	746	1140	1270
2103102663	80 000	92.8	0.1	170	220	2"	600	1900	1328	732

Екотерм Проект ЕАД

www.ecotherm.bg

**Хасково
6300**

бул. "Съединение" 67
тел.: 038 60 30 44; 038 60 30 43;
факс: 038 60 30 45; 038 60 30 10
e-mail: office_haskovo@ecotherm.bg

**София
1592**

ул. "Неделчо Бончев" 10
тел.: 02 978 3990; 02 978 7860
факс: 02 978 0744
e-mail: office_sofia@ecotherm.bg

**Плевен
5800**

ул. "Метро" 3
Западна индустриална зона
Складова база "Лабиринт"
тел./факс: 064 98 00 97
e-mail: office_pleven@ecotherm.bg

Дистрибутор:

